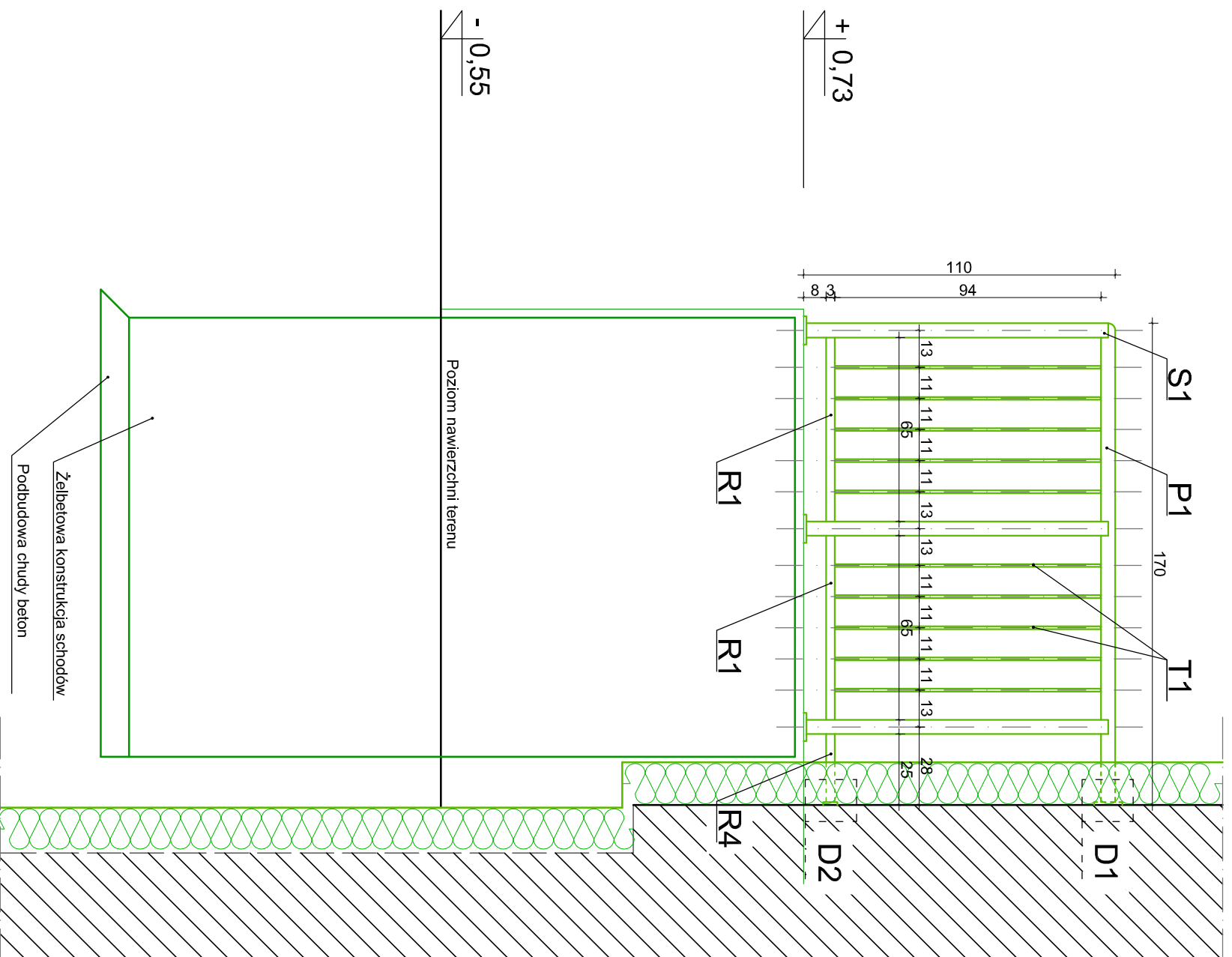
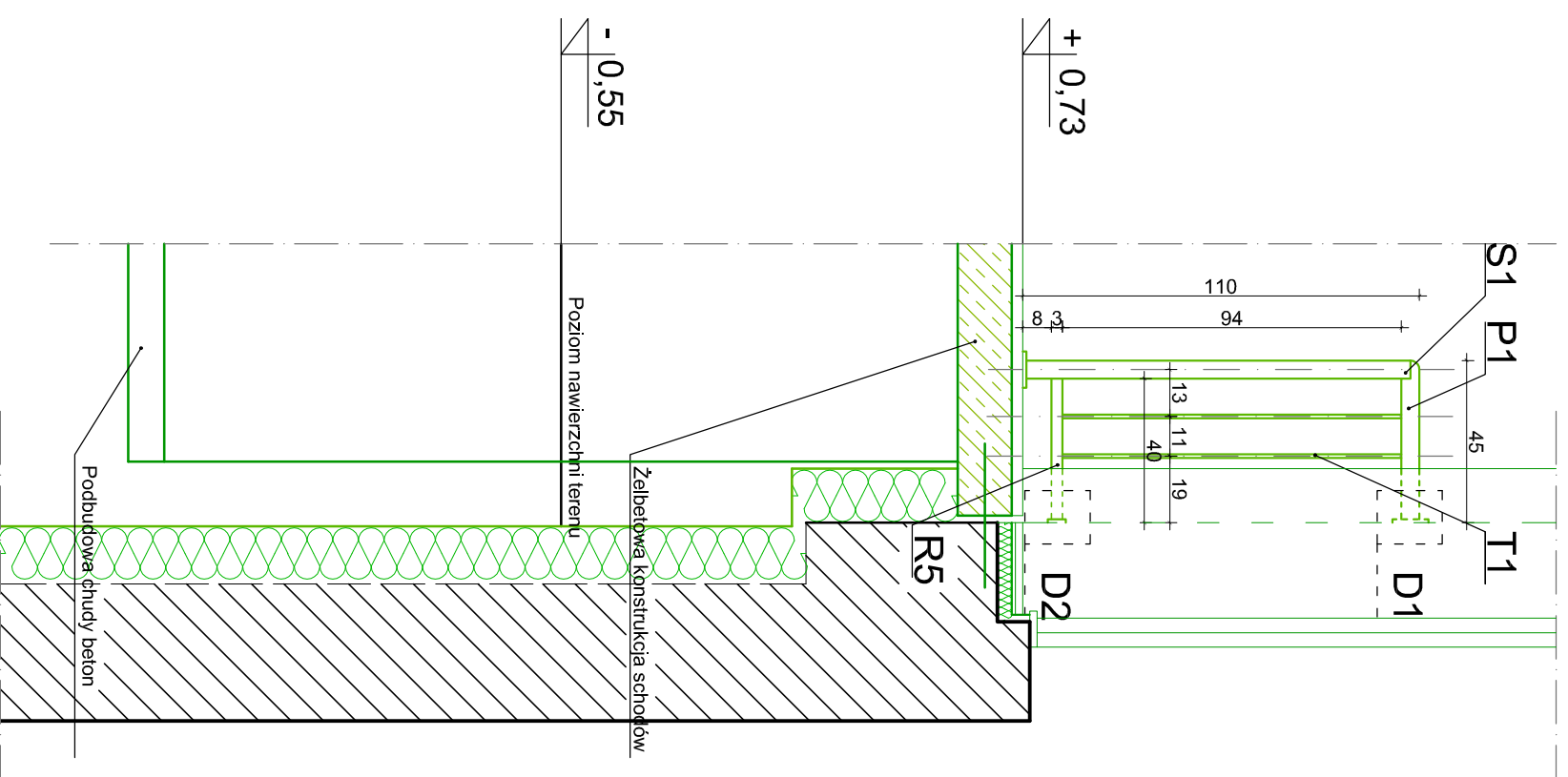


**SCHODY NR 3  
WIDOK B-B**



**WIDOK C-C**



**UWAGI:**

1. Przed wykonaniem balustrad konieczne jest wykonanie rysunku warsztatowego, który należy sporządzić w oparciu o pomiar z natury wykonanych wcześniej konstrukcji.
2. Elementy stalowe będą zabezpieczone antykorozyjnie przez ocynk i malowanie proszkowe kolorem RAL - 8003.  
Lub malowane antykorozyjnie farbą podkładową epoksydową, następnie międzywarstwową farbą poliuretanową i wykończone farbą poliuretanową w kolorze RAL - 8003.
3. Przed malowaniem należy wykonać próby kolorystyczne i bezwzględnie uzgodnić je z projektantem oraz inwestorem.



**ABM**  
WYGENA NIERUCHOMOŚCI  
PROJEKTOWANIE ARCHITEKTONICZNE  
ANNA I BARTOSZ MICHAŁOWSKI S.C.  
44 - 100 Gliwice, ul. Czarnieckiego 22a

**Zleceniodawca:**

Gmina Pilschovice  
ul. Damiola 6  
44-145 Pilschovice

**Nazwa inwestycji:**  
MODERNIZACJA OBIEKTU SZKOLNO - PRZEDSZKOLNEGO W  
ZERNICY PRZY UL. LEOPOLDA MIKI 37  
ETAP II - TERMOMODERNIZACJA

**Adres obiektu:**

ul. Leopolda Miki 37, Zernica 44-144  
nr działek: 829/19, 830/19, 831/19, 832/19, 833/19, 834/19, 331/18,  
332/19, 333/19, 334/20

**Przedmiot rys.:**

Projekt - schody nr 3 - balustrady -  
widok B-B, C-C

**Stadium:** PROJEKT WYKONAWCZY

**Branża:** ARCHITEKTURA

**Faza:** Nr tomu: **PW**      **II.**      Wersja: Nr rys.: **71**

**Data:** styczeń 2013      **Skala:** 1:20

**Projektant:**

**Imię:** Nazwisko:  
Bartosz MICHAŁSKI  
**Specjaln.:** Nr upr. bud.:  
Arch. 33/SLOKK/2011/II

**Podpis:**

**Opracowanie:** **Imię:** Nazwisko:  
Joanna WISNIEWSKA

**Sprawdzający:**

**Imię:** Nazwisko:  
Grzegorz KOTYL  
**Specjaln.:** Nr upr. bud.:  
Arch. 11/98

**Podpis:**

Wydanie rysunku z kolejnym numerem wersji powoduje  
unieważnienie wszystkich rysunków